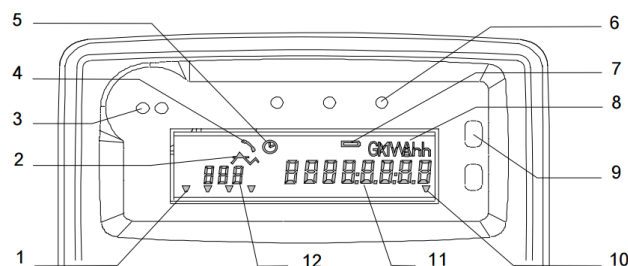


LE COMPTEUR D'ÉLECTRICITÉ TARIF JAUNE

Le compteur d'électricité est l'appareil indispensable pour mesurer la quantité d'énergie consommée par un lieu (bâtiment, éclairage public ...). Il est important de savoir le lire pour pouvoir contrôler son bon fonctionnement, suivre sa consommation et déceler des optimisations tarifaires éventuelles.

LE COMPTEUR ÉLECTRONIQUE

Le compteur électronique intègre toutes les fonctionnalités des dispositifs de comptage du compteur électromécanique et prend en compte le coefficient de lecture correspondant au transformateur de courant utilisé. De plus il est programmable à distance et peut être télé relevé.



1. **Curseurs «poste horaire»** : Le curseur clignote si la donnée affichée correspond au poste tarifaire en cours ; HP (Heures Pleines), HC (Heures Creuses), P (Pointe), PM (Pointe Mobile).
2. **Indicateur de «dépassement»** : Indique si un dépassement a eu lieu pendant la minute précédente.
3. **Indicateur de consommation** : Une LED clignote proportionnellement à la consommation.
4. **Indicateur de communication** : Indique si une communication est en cours.
5. **Indicateur d'horloge**
6. **Voyants phases** : Trois voyants indiquent, chacun pour sa phase respective :
 - allumé clignotant : tension présente et consommation de courant
 - allumé fixe : tension présente et courant insuffisant
 - éteint : tension absente ou insuffisante
 - clignotement alterne des voyants : inversion de l'ordre des phases
7. **Indicateur de pile faible**
8. **Unités** : W, kW, kWh, kVA, h, ...
9. **Boutons-poussoirs** : Deux boutons (+ et -) permettent de faire défiler les paramètres.
10. **Curseur DIST** : Il indique soit que le compteur a détecté une anomalie soit qu'il est resté dans un mode de fonctionnement particulier (mode contrôle, mode test).
11. **Affichage de la valeur du paramètre**
12. **Affichage du numéro du paramètre**

COMMENT LIRE SON COMPTEUR ÉLECTRONIQUE

En faisant défiler les informations en appuyant sur les touches + ou - un chiffre va apparaître généralement sur la gauche de l'afficheur : il indique un numéro de paramètre.

Le tableau suivant va lister une partie des paramètres généralement rencontrés en fonction de l'option tarifaire choisi.

	Options tarifaires								
Paramètres	Base					EJP			
	Pointe	HP Hiver	Hc Hiver	HP Été	HC Été	Pointe Mobile	H Hiver	HP Été	HC Été
03	Le début de la consommation en cours Exemple : <input type="text" value="1"/> <input type="text" value="6"/> <input type="text" value="1"/> <input type="text" value="1"/> <input type="text" value=""/> <input type="text" value=""/> 16 novembre								
04		La conso en kWh				La conso en kWh			
05			La conso en kWh				La conso en kWh		
06				La conso en kWh					
07					La conso en kWh				
10	Durée de dépassement en heures : Seuil Haut								
11	Durée de dépassement en heures : Seuil Bas								
14	Puissance maximum atteinte en kVA : Seuil haut Exemple : <input type="text" value=""/> <input type="text" value=""/> <input type="text" value=""/> <input type="text" value=""/> <input type="text" value="5"/> <input type="text" value="7"/> 57 kVA								
15	Puissance maximum atteinte en kVA : Seuil bas								
22	Le début de la dernière période								
41	Le début de l'avant dernière période								

