

ET VOUS L'ÉNERGIE ?

Ce Bâtiment est-il Performant ?

GRUPE SCOLAIRE

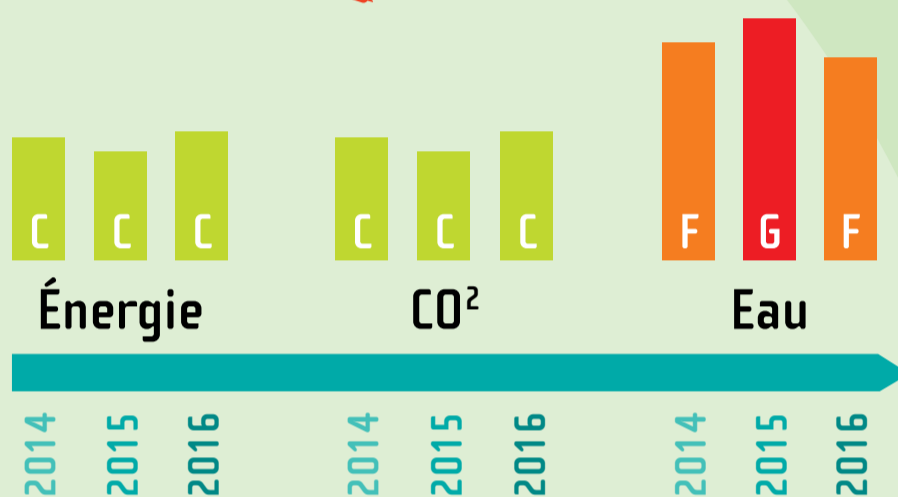


SENSIBLE AUX ÉCONOMIES D'ÉNERGIE ET AU CONFORT DE SES HABITANTS, LA VILLE A EFFECTUÉ DES AMÉLIORATIONS NOTABLES DANS CE BÂTIMENT.

Descriptif des travaux déjà réalisés

- Mise en place de nouvelles menuiseries extérieures performantes.

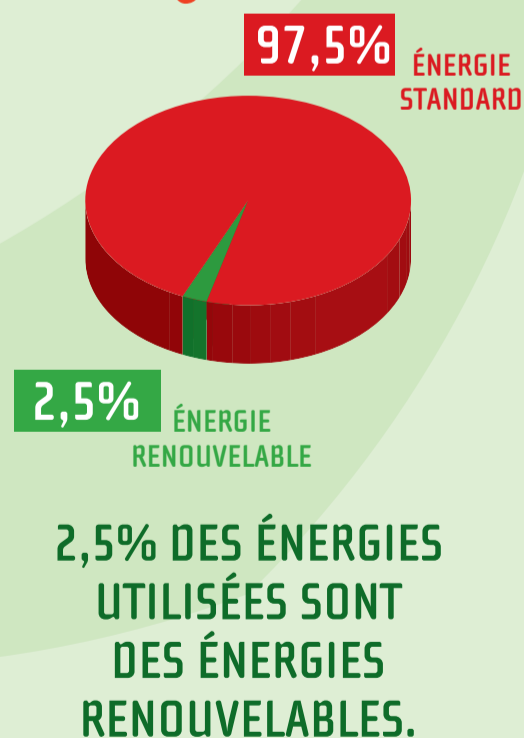
Zoom sur...



LES PERFORMANCES PEUVENT ENCORE S'AMÉLIORER GRÂCE À VOUS.
Nous avons tous un rôle à jouer !

Données 2015	Énergie Consommation	CO ² Émissions	Eau Consommation
<p>Économe</p> <p>A</p> <p>B</p> <p>C</p> <p>D</p> <p>E</p> <p>F</p> <p>G</p> <p>Peu économe</p>	166 kWh/m ² /an	28 kg/m ² /an	5,1 m ³ /élève/an

Énergies utilisées



ET VOUS L'ÉNERGIE ?

Les Éco-gestes à Privilégier !

GRUPE SCOLAIRE



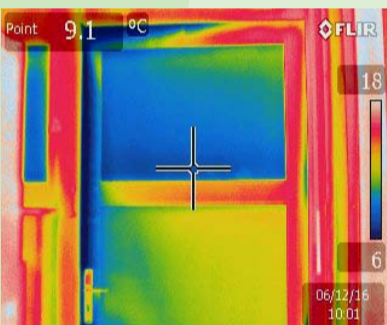
CONSEILS PERMANENTS :



Laissez la chaleur se diffuser.
Ne camoufflez pas les radiateurs par des dossiers ou du mobilier.



Fermez le robinet lorsque vous vous savonnez les mains.
Assurez-vous que le robinet est bien fermé en quittant la pièce.



Calfeutrez les portes et fenêtres si nécessaire en cas de défauts d'étanchéité.

En revanche **ne bouchez surtout pas les grilles de ventilation** prévues à cet effet.



Adoptez le réflexe d'éteindre les appareils électriques en actionnant l'interrupteur des multiprises. **Ne laissez pas les appareils en veille.**

CONSEILS LORSQUE VOUS QUITTEZ LA PIÈCE :



Éteignez les lumières quand vous quittez les pièces et couloirs et lorsque la lumière naturelle est suffisante.



Attention aux fuites !
Assurez-vous que la chasse d'eau ne coule plus en quittant la pièce.



Pour **ventiler** :

- Ouvrez les fenêtres de préférence en fin de matinée.
- Ouvrez les fenêtres en grand à chaque récréation et par courant d'air.

Le saviez-vous ?

Baissez la température d'1°C permet en moyenne de réduire de 7% la facture de chauffage !

Si vous constatez une anomalie appelez :

Les services techniques

E-mail : services techniques@laville.fr

Tél : 03.00.00.00.00

**métropole
GrandNancy**



AGENCE LOCALE DE L'ÉNERGIE ET DU CLIMAT
NANCY GRANDS TERRITOIRES

Pierre ADAM - Tél. : 09 61 44 71 77

10, Promenade Emilie du Châtelet - 54000 NANCY - Tél. : 03 83 37 25 87
info@alec-nancy.fr - www.alec-nancy.fr

