



# Mener à bien son parcours de rénovation énergétique

Espace Conseil **France Rénov'**



# SOMMAIRE

1. Qui fait quoi ? Vos interlocuteurs
2. Les enjeux de la rénovation énergétique
3. Quel(s) parcours suivre ?
4. Quelles aides financières pour mon projet ?



# Qui fait quoi ?

## Vos interlocuteurs

### et les missions de France Rénov'

# Missions de l'ECFR

- **Conseiller, orienter et accompagner le ménage dans son projet de rénovation de manière neutre et gratuite.**

**Un conseil rassurant pour inciter au passage à l'acte**



- Pour tous les publics quelques soient les revenus
- Pour tous les logements
- Sur toutes les thématiques habitat
- Sur tous les dispositifs

# Missions de l'ECFR

## ➤ Conseiller, orienter et accompagner le ménage dans son projet de rénovation de manière neutre et gratuite.

Un accompagnement  
approfondi et personnalisé  
pour qualifier un projet de la  
conception à la réalisation



- Identification des **travaux prioritaires**.
- Conseil sur les **solutions techniques**  
*critères techniques à respecter et points de vigilance*
- **Conseils réglementaires**
- **Conseils économiques**
- **Aide à la décision**  
*compte-rendu conseil, prêt d'outils de mesure (caméra thermique),  
visite-conseil, évaluation énergétique, analyse et comparaison des devis.*
- **Accompagnement et assistance**  
*Dossiers d'aides financières*



# Réseau France Rénov'

[www.france-renov.gouv.fr](http://www.france-renov.gouv.fr)

RÉPUBLIQUE FRANÇAISE  
Liberté  
Égalité  
Fraternité

France Rénov'  
Le service public pour mieux rénover mon habitat

Accueil Contact Qui sommes-nous?

Rechercher

Vous êtes ? Préparer mon projet Les travaux de rénovation Obtenir une aide financière Les annuaires des professionnels

## France Rénov' : le bon réflexe pour rénover son logement

Estimer mes aides Nous contacter

### Accès directs

- France Rénov' Trouvez un Espace Conseil
- MaPrimeRénov' Mieux chez moi, mieux pour la planète L'aide à la rénovation énergétique
- MaPrimeRénov' Copropriété L'aide à la rénovation en copropriété
- MaPrimeAdapt' Ma vie change, mon logement s'adapte L'aide à l'adaptation
- Je suis propriétaire bailleur



Un service territorialisé



# Les acteurs

## Paysage de la rénovation aux multiples acteurs...



+ Assistance numérique

**France  
services**

**AMO (assistant Maîtrise d'Ouvrage),  
opérateurs historiques et entreprises privées**  
pour déposer certains dossiers de demande d'aide à l'ANAH

**Artisans  
Bureaux d'études  
Maîtres d'Œuvre et Architectes**



# Réseau France Rénov'

Les annuaires sur [www.france-renov.gov.fr](http://www.france-renov.gov.fr)

The screenshot shows the website interface for finding professionals. The main heading is 'L'annuaire des professionnels RGE et des architectes'. Below it, a sub-heading reads 'Cet annuaire vous permet de trouver un professionnel RGE (compétent pour réaliser des travaux et / ou un audit énergétique) ou un architecte référencé (compétent pour réaliser un audit énergétique)'. There are two tabs: 'Entreprise RGE ou un architecte' (selected) and 'Domaines de travaux d'une entreprise'. A note states: 'À noter : pour obtenir une aide financière, il est nécessaire de confier ses travaux à un professionnel reconnu garant de l'environnement (RGE)'. The left sidebar contains three numbered items: 1. L'annuaire des professionnels RGE et des architectes, 2. Trouver un professionnel Reconnu Garant de l'Environnement (RGE) ou un architecte référencé, and 3. Bien choisir vos professionnels.

## L'annuaire Mon Accompagnateur Rénov'

Mon Accompagnateur Rénov' est votre interlocuteur de confiance pour votre rénovation énergétique d'ampleur. Il vous propose un accompagnement personnalisé, de la conception du projet jusqu'à la fin des travaux.

Avant de vous lancer dans des travaux de rénovation énergétique, consultez un [conseiller France Rénov'](#). Il pourra répondre à vos questions, vous aider à préciser votre projet et, si besoin, vous orienter vers [Mon Accompagnateur Rénov'](#). Le cas échéant, votre conseiller France Rénov' pourra vous orienter vers un accompagnateur financé par votre collectivité.

En indiquant votre localisation, vous trouverez une liste de Mon Accompagnateur Rénov' qui interviennent sur votre territoire (même si leur siège social est situé dans un autre département) et peuvent se rendre à votre domicile. Si vous possédez déjà un accompagnateur, vous pouvez également le rechercher par son numéro de SIRET.

Cette liste s'affiche de manière aléatoire : l'ordre de la liste change à chaque fois que vous relancez la recherche. Nous vous conseillons de contacter plusieurs Mon Accompagnateur Rénov', pour comparer leurs tarifs et obtenir rapidement un rendez-vous.

Recherche par localisation

Recherche par raison sociale

## Rechercher un Mon Accompagnateur Rénov'

Indiquez votre localisation pour trouver l'Accompagnateur Rénov' le plus proche de chez vous.

Les champs marqués d'un \* sont requis.

Code Postal \*

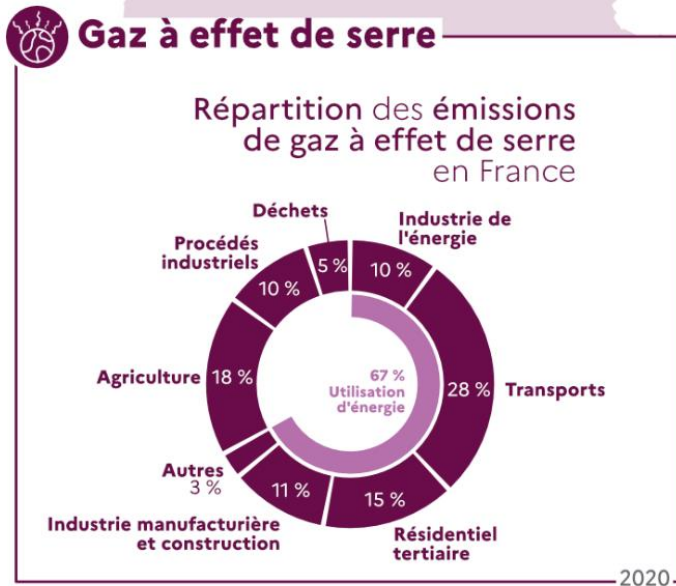
Saisissez une ville ou un code postal. Format attendu : 75001 ou Paris



# Les enjeux de la rénovation énergétique

# POURQUOI RENOVER?

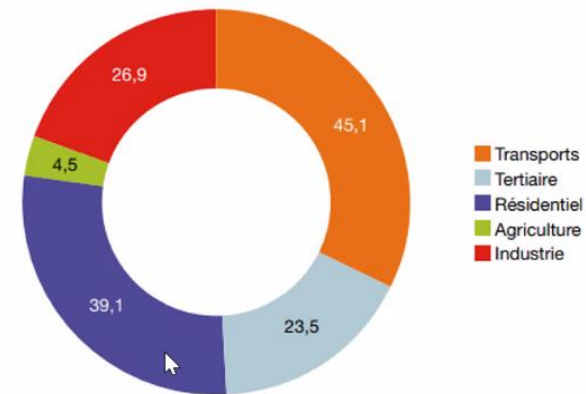
## Contexte et chiffres clés



## Près de 40% de l'énergie consommée par les logements

### CONSOMMATION FINALE ÉNERGÉTIQUE PAR SECTEUR EN FRANCE

TOTAL en 2019 : 139,1 Mtep (données réelles, non corrigées des variations climatiques)

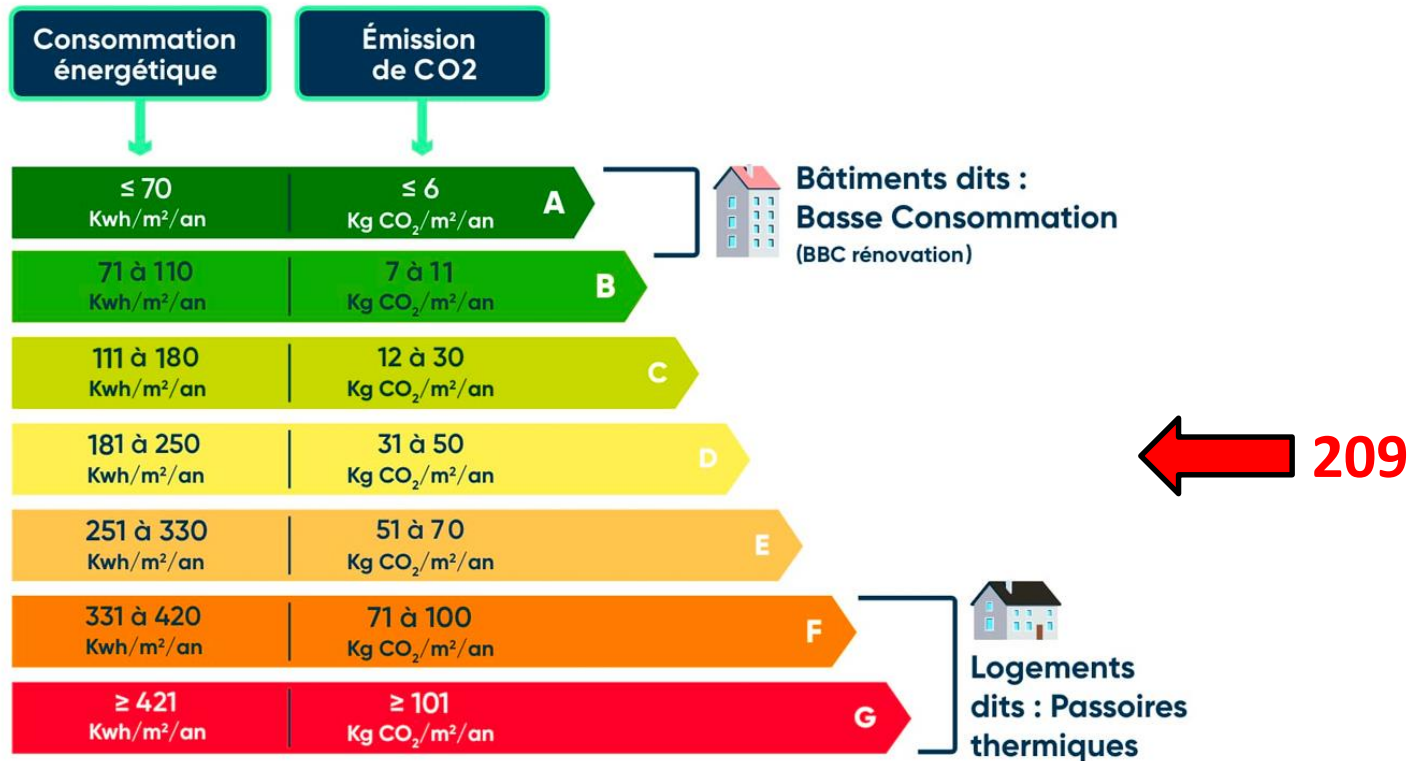


Chiffres clés de l'énergie – Édition 2020

- 98% des projets dans le bâtiment concernent la rénovation
- 65% du parc sont des logements d'avant 1975 (19 millions sur 31 millions)
- 5 millions de passoires énergétiques en France

# Performance du parc

D'ici 2028, les **logements classés F et G auront l'interdiction d'être loués**. Les propriétaires sont encouragés à engager des travaux de rénovation énergétique pour améliorer leur DPE, avant de pouvoir de nouveau proposer leur bien à la location.

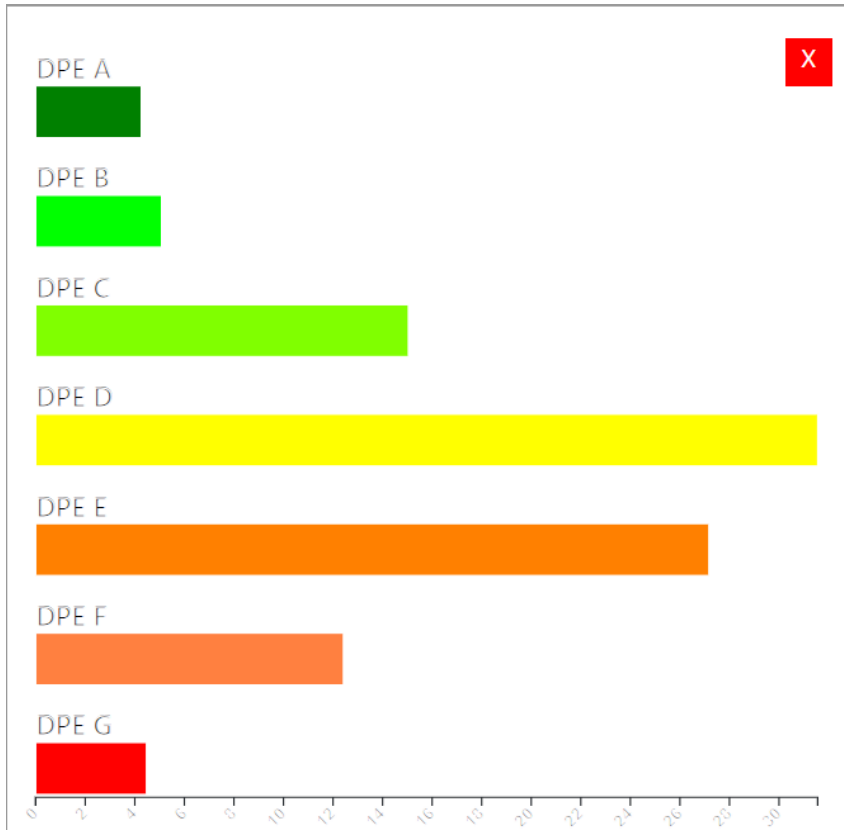


# POURQUOI RENOVER?

Les étiquettes énergie



## 800 000 passoires en Meurthe-et-Moselle



Source : [www.statistiques.developpement-durable.gouv.fr/](http://www.statistiques.developpement-durable.gouv.fr/)



# POURQUOI RENOVER?

Les enjeux

## Quelles raisons poussent un particulier à rénover son logement ?

The infographic is set against a dark blue background and features four icons: a person, a radiator, energy bills, and a house with Euro symbols. Each icon is accompanied by a text box describing a benefit of renovation.

- Plus de confort**  
(fini les murs froids et les courants d'air)
- Un chauffage plus performant et plus économe**
- Des factures d'énergies réduites**
- Un logement qui prend de la valeur à la revente.**

Source : ADEME, Infographie « Comment mieux se chauffer ? »

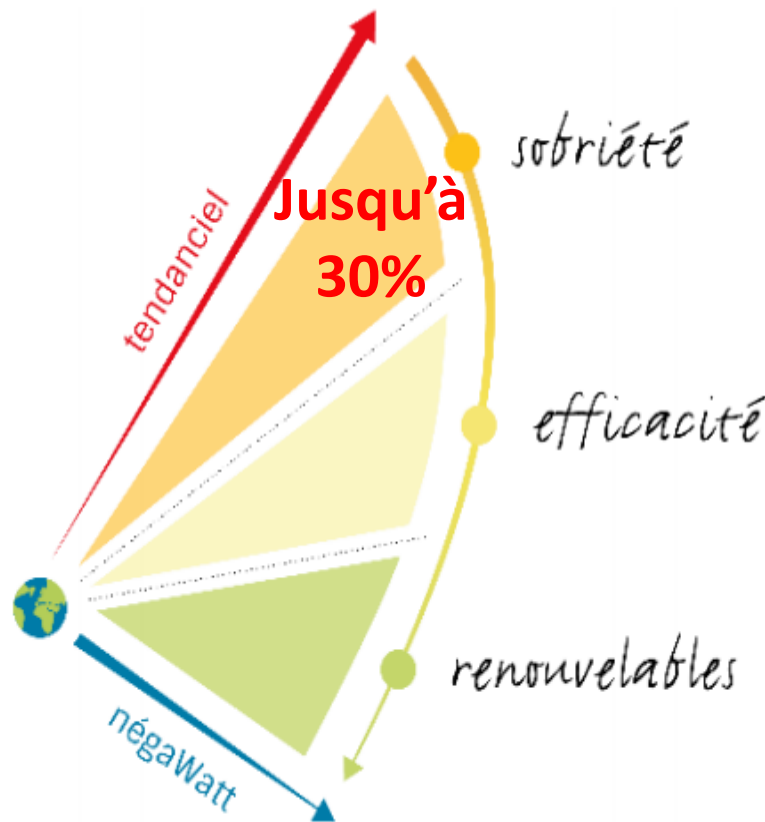
jusqu'à  
75% !

**+ Diminuer son empreinte environnemental**

**+ Obligation réglementaire (bailleur)**

# Mais avant...

Que faire ? Une solution : la démarche Négawatt



Prioriser les besoins  
énergétiques essentiels

Réduire la quantité  
d'énergie nécessaire à la  
satisfaction d'un même  
besoin

Privilégier les énergies  
renouvelables

Demande d'énergie

Production



# QUEL(S) PARCOURS SUIVRE ?



# COMMENT RENOVER?

## Le parcours

### Rappel du parcours idéal :

1. **S'informer** pour monter en compétence (diagnostics : DPE, audit énergétique, conseils France Rénov')
2. Réaliser des **devis par un professionnel certifié RGE**, sur annuaire
3. **Déposer une demande préalable de travaux (urbanisme)**
4. Réaliser les **1<sup>ères</sup> démarches pour les aides**
5. **Signer** les devis
6. **Réaliser** les travaux
7. **Suivre et réceptionner** les travaux (PV)
8. **Mobiliser les aides** financières



*Si enjeu architectural et patrimonial :*

*Un conseil architectural peut être donné gratuitement par le **CAUE 54***

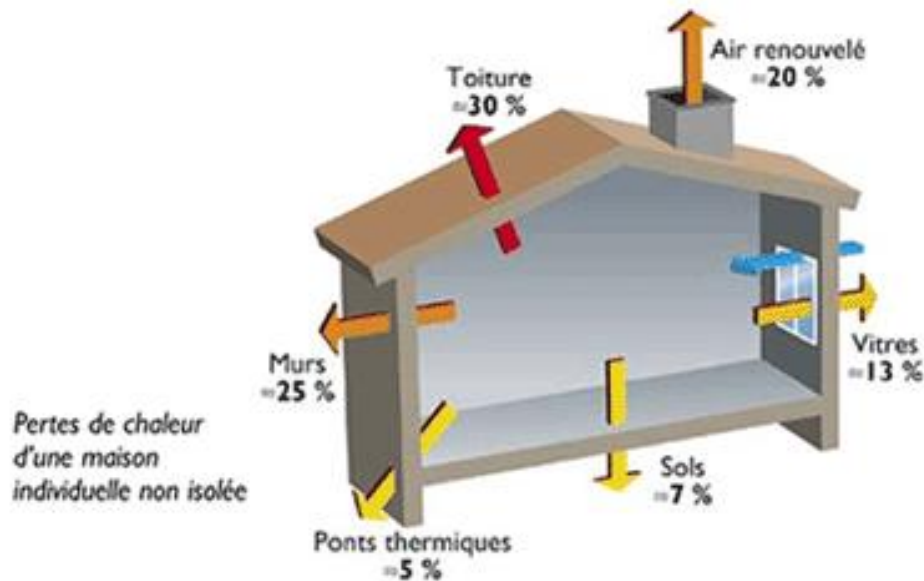


# PAR OÙ COMMENCER ?

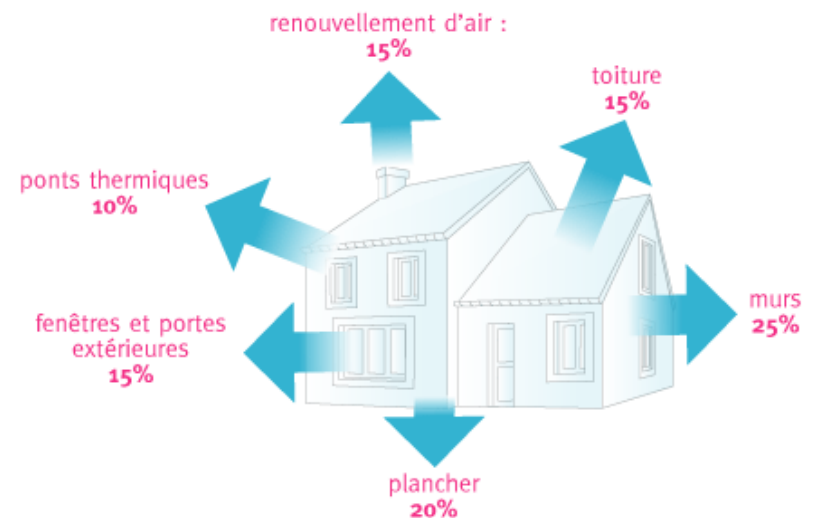
# OU RENOVER?

Hierarchiser les travaux

La chaleur veut réchauffer le froid et **s'échappe par les endroits les plus faciles à traverser.**



Répartition des déperditions de chaleur dans un logement neuf respectant la RT2005

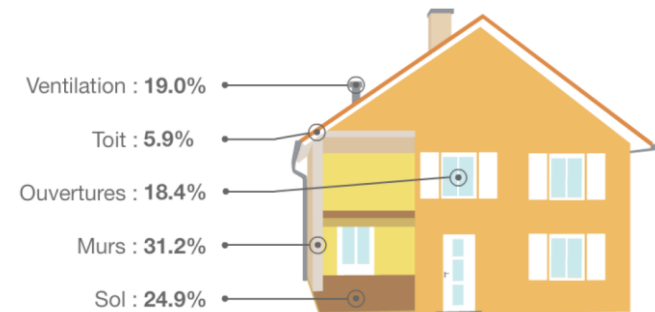
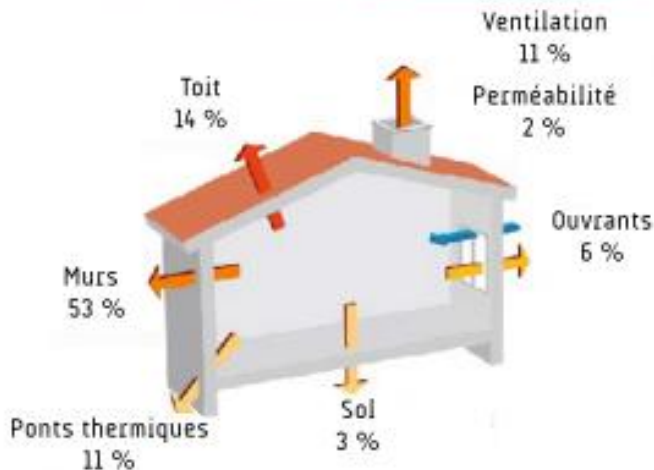


# OU RENOVER?

Hierarchiser les travaux

**ISOLER en priorité les surfaces les moins performantes, les plus grandes et donnant sur l'extérieur = souvent les murs**

*Maison indépendante moyennement isolée*



**Même si déjà isolés par l'intérieur, les murs peuvent représenter la perte d'énergie majoritaire = ponts thermiques**



# COMMENT RENOVER?

Hierarchiser les travaux

## OBJECTIF



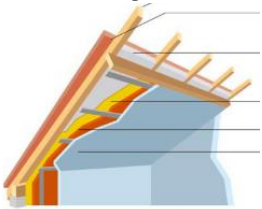
### A chaque cas son isolant

- Poste / endroit = où ?
- Fonction / attentes = pourquoi ?
- Problématiques / spécificités = vigilance
  - Place disponible (épaisseur)
  - En pente (mur ou rampants)
  - Résistant (compression, eau, etc)
  - Support (mur en pierre, ossature bois)
  - Vulnérabilité (eau, courants d'air)
  - Etc.



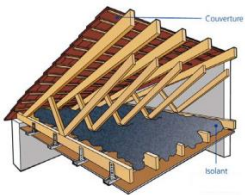
### Quelques exemples

#### Rampants



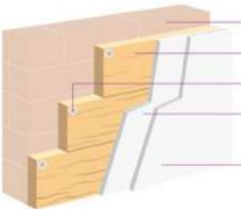
**isolant dense** (panneaux semi rigides ou rigides) pour la **longévité et le confort d'été**

#### Combles



**isolant vrac** (flocons soufflés) pour **l'homogénéité**

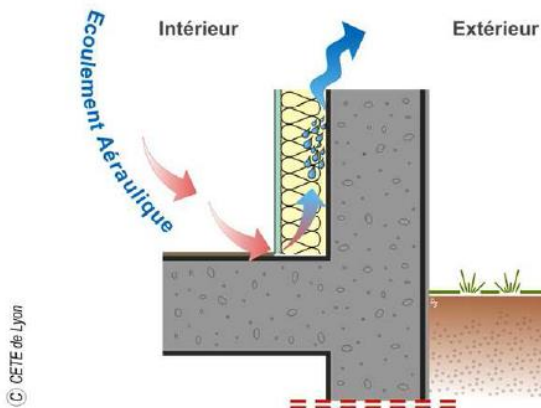
#### Murs anciens



**isolants fibreux** (panneaux laine minérale ou végétale) pour **supprimer le risque lié à l'eau**

### Définition et rôle d'un pare-vapeur

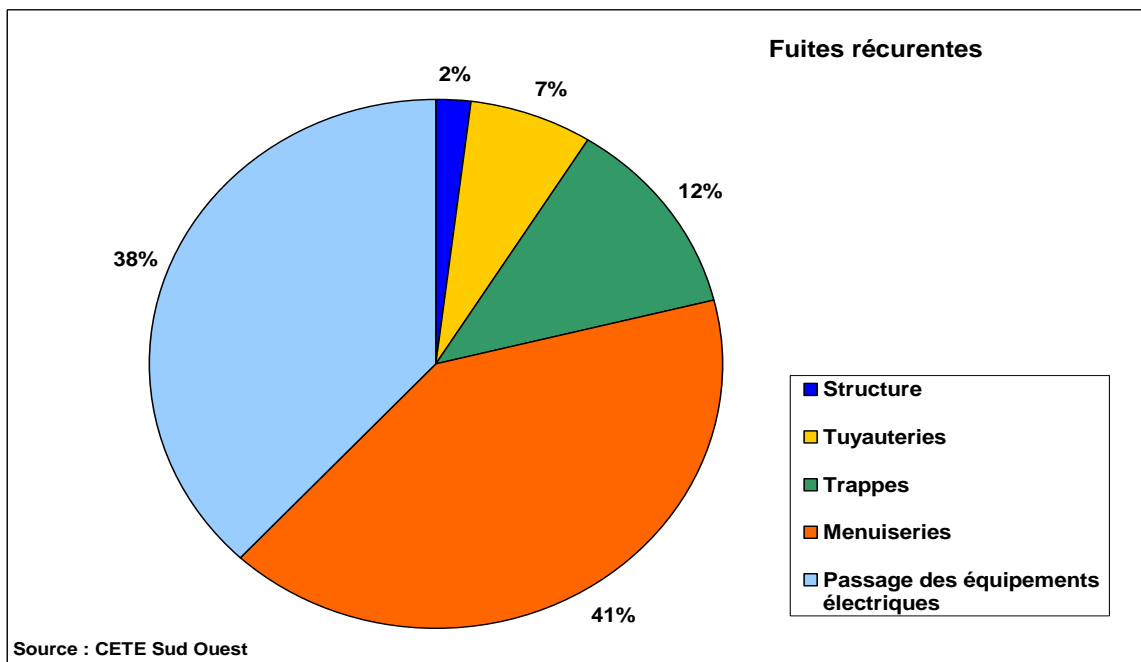
- Membrane souple et indépendante (dissociée de l'isolant) permettant de limiter la quantité d'eau qui traverse une paroi
- Limite le phénomène de condensation dans l'isolant
- Rend étanche à l'air l'isolant
- Se place toujours côté chaud
- **Obligatoire en rampants de toit et avec un isolant biosourcé.**



# ZOOM SUR L'ÉTANCHÉITÉ

## Contexte

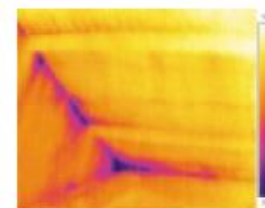
**Les défauts d'étanchéité à l'air peuvent représenter 10 à 20 % des déperditions thermiques !**



Les fuites d'air au niveau des jonctions sont visibles sur ces photos infra rouge



Coffre de volet roulant et menuiserie



Toiture / mur



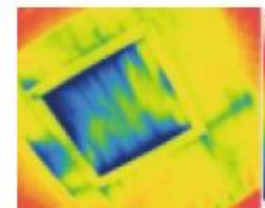
Plancher / mur ext.



Prises électriques



Fenêtre de toit



Trappe d'accès

# COMMENT RÉNOVER?

## La ventilation



## Pourquoi ventiler ?

1. Pour réduire les pertes d'énergie par le renouvellement d'air naturel
2. Pour éliminer l'humidité et les polluants
3. Pour éliminer les polluants (CO, COV, formaldéhydes, etc.)
4. Pour renouveler l'apport en air neuf (de l'oxygène !)

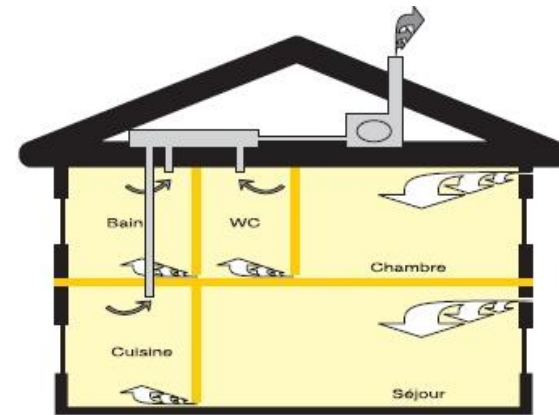
***C'est le poumon du logement !***

# COMMENT RENOVER


## Les systèmes

### Principe :

- Aspirer l'air vicié (pollué) dans les pièces humides



- En contre partie, l'air neuf rentre dans les pièces sèches

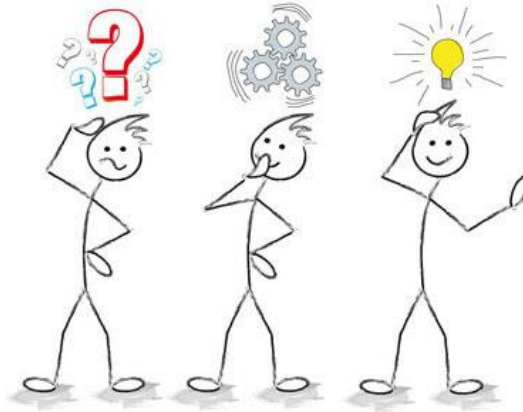
 Pour que l'air circule partout, les portes doivent être détalonnées !

### **Il n'y a pas de bonnes solutions dans les systèmes... Mais les points d'attention sont :**

- Embarquer la VMC dès le début (1<sup>ère</sup> étape),
- Envisager une chaufferie évolutive (ballon tampon),
- Introduire une mixité des énergies (non dépendance),
- Choisir des systèmes étanches et modulants (adaptables).



### Sur quels critères choisir ?



- **Économique** : investissement, facture énergétique (prix des énergies ?) et entretien/maintenance.
- **Technique** : manutention, place disponible, emplacement et implantation, nuisances, faisabilité, performance.
- **Stratégique** : approvisionnement, indépendance et autonomie, vieillissement.



# QUELLE(S) AIDE(S) POUR MES TRAVAUX ?



# APPROCHE ECONOMIQUE

Combien ça coûte ?

**Freins ?**



# APPROCHE ECONOMIQUE

Combien ça coûte ?

## ISOLATION THERMIQUE

Rampants de toit  
**119 €/m<sup>2</sup>**

Combles perdus  
**46 €/m<sup>2</sup>**

Isolation des murs  
 par l'intérieur  
**106 €/m<sup>2</sup>**

Planchers bas  
 (en sous face)  
**64 €/m<sup>2</sup>**



Toiture terrasse  
**203 €/m<sup>2</sup>**

Sarking  
**368 €/m<sup>2</sup>**

Isolation des murs  
 par l'extérieur  
**186 €/m<sup>2</sup>**  
 polystyrène enduit

**228 €/m<sup>2</sup>** autre  
 produit enduit

**417 €/m<sup>2</sup>** en  
 bardage

## FENÊTRES



Fenêtres  
**833 €/m<sup>2</sup>**



Fenêtres de toit  
**1 240 €/m<sup>2</sup>**



Volets isolants  
**532 €/m<sup>2</sup>**

## CHAUFFAGE - EAU CHAUDE



Chaudière à gaz THPE  
 (très haute performance  
 énergétique)

- murale : **4 995 €**
- au sol : **7 553 €**



Poêle -  
 chaudière à bois

- poêle : **7 047 €**
- chaudière : **22 269 €**



Pompe  
 à chaleur

- air/eau : **15 234 €**
- air/air : **111 € par m<sup>2</sup>**
- chauffe-eau thermo-  
 dynamique : **3 405 €**

## VENTILATION



Ventilation  
 mécanique  
 contrôlée

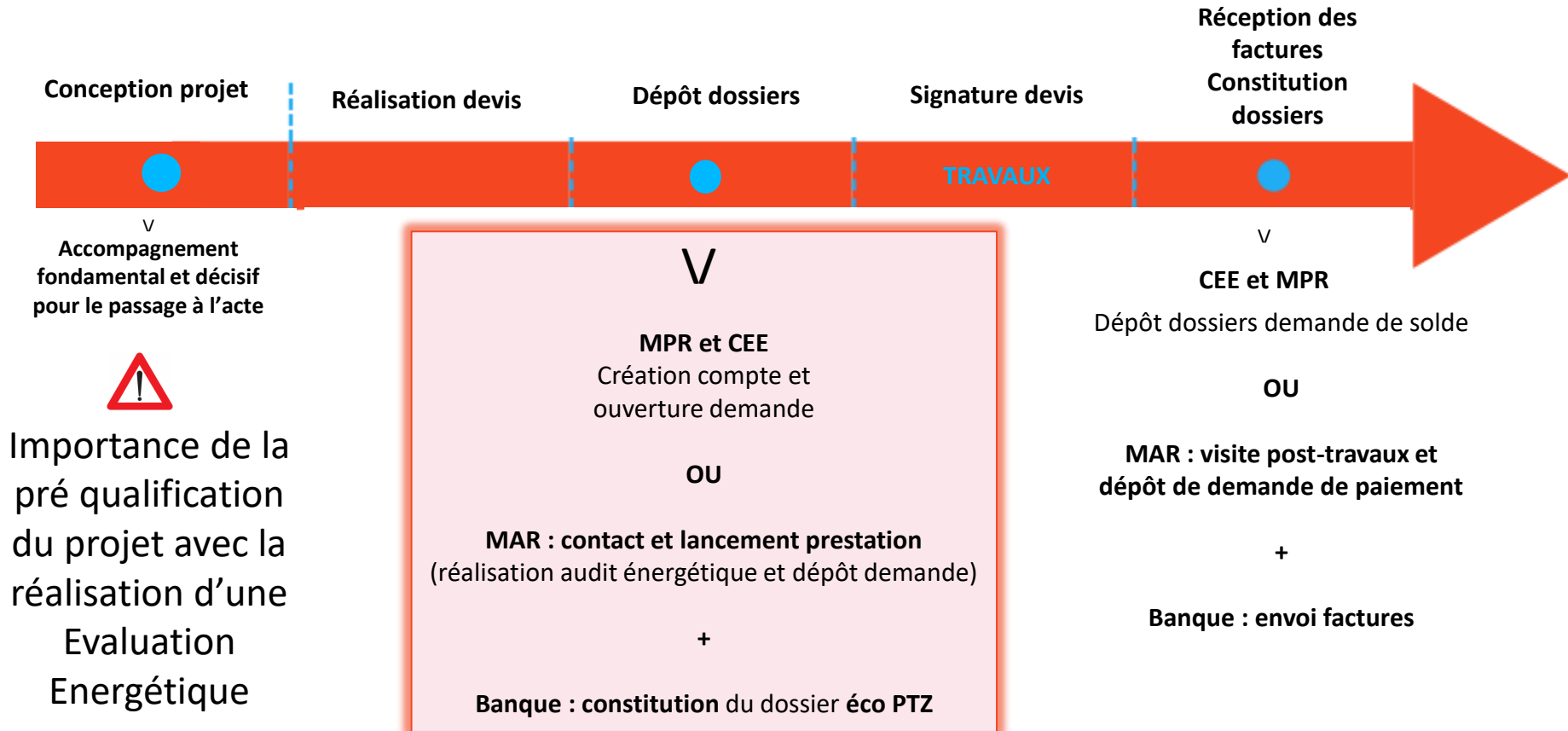
- simple flux : **2 388 €**
- double flux : **9 400 €**

## 3 grands dispositifs d'aides financières





# Le parcours global





**AGENCE LOCALE DE L'ÉNERGIE ET DU CLIMAT  
NANCY GRANDS TERRITOIRES**

10 Prom. Emilie du Châtelet - 54 000 Nancy

03.83.37.25.87 - [info@alec-nancy.fr](mailto:info@alec-nancy.fr)

[www.alec-nancy.fr](http://www.alec-nancy.fr)

