

# LE COMPTEUR D'ÉLECTRICITÉ TARIF BLEU

**Le compteur d'électricité est l'appareil indispensable pour mesurer la quantité d'énergie consommée par site (bâtiment, éclairage public ...). Il est important de savoir le lire pour pouvoir contrôler son bon fonctionnement, suivre sa consommation et déceler des optimisations tarifaires éventuelles.**

## LES TYPES DE COMPTEUR

### L'électromécanique :

Le compteur électromécanique est le compteur le plus ancien. Il utilise un dispositif mécanique d'affichage et de comptage des consommations. Un disque métallique est mis en rotation par le courant et tourne à une vitesse proportionnelle à la puissance appelée. La quantité d'énergie consommée lors d'un tour de disque est indiqué sur le compteur et est noté «C» (ici C = 1.8 kWh).

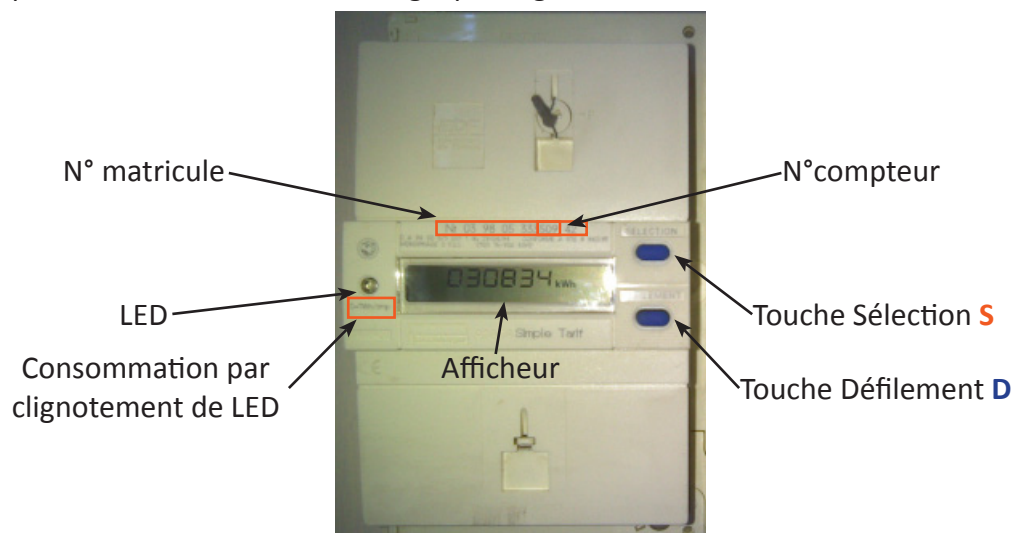
Il présente 1 ou 2 index de consommation selon le tarif souscrit (1 : tarif de Base, 2 : tarif Heure creuse). Le matricule du compteur y est aussi mentionné (X 000 000 ou 00 XX 000 000 (où X est une lettre et 0 un chiffre). Il intègre le numéro du compteur, présent notamment sur la facture, qui correspond aux trois derniers chiffres du matricule.



### L'électronique :

Le compteur électronique est beaucoup plus récent. Il remplace progressivement les anciens compteurs et a l'avantage de nous donner beaucoup plus d'informations que le compteur électromagnétique. Il est indispensable à la souscription de l'ensemble des tarifs (Base, Heures Creuses, EJP, Tempo).

On y retrouve les informations de base à savoir le numéro de matricule, le numéro de compteur, la consommation d'énergie par clignotement de la LED.

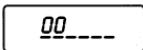
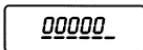


Pour faire défiler les informations, il suffit d'appuyer une ou plusieurs fois sur la touche Sélection (S) et Défilement (D).

## COMMENT LIRE SON COMPTEUR ÉLECTRONIQUE ?

En faisant défiler les informations en appuyant sur la touche Sélection (**S**), un chiffre va apparaître sur la gauche ou la droite du cadran : il indique un numéro d'ordre dans la séquence. Le tableau suivant va lister les séquences généralement rencontrées en fonction de l'option tarifaire choisie. (Code couleur : Monophasé : Noir, Triphasé : Cyan)

		Options tarifaires		
Séquences	Base	Heure creuse	EJP	Tempo
<b>S1</b>	Indicateur visuel de la puissance instantanée <sup>(1)</sup>			
<b>S2</b>	Option tarifaire choisie			+ <b>D</b> couleur du jour en cours + <b>D</b> couleur du lendemain ou état d'attente.
<b>S3</b>	Puissance souscrite (mise à votre disposition) et réglage disjoncteur (en A par phase)			
<b>S4</b>	Intensité et/ou puissance instantanée utilisée phase 1 + <b>D</b> puissance active instantanée + <b>D</b> Intensité instantanée phase 2 + <b>D</b> puissance apparente + <b>D</b> Intensité instantanée phase 3 + <b>D</b> Puissance active instantanée + <b>D</b> Puissance apparente instantanée			
<b>S5</b>	Intensité maximale atteinte phase 1 + <b>D</b> Intensité maximale atteinte phase 2 + <b>D</b> Intensité maximale atteinte phase 3 + <b>D</b> Puissance active maximale atteinte			
<b>S6</b>	N° de série du compteur (6 premiers chiffres) + <b>D</b> (6 derniers chiffres).			
<b>S7</b>	État des contacts de sortie (contact C1C2 / circuit C3C4) <sup>(2)</sup>			
<b>S8</b>	Compteur de consommation instantanée (Wh) + <b>D</b> (pour remise à zéro)			
<b>S9</b>	Contrôle de l'état du compteur <sup>(3)</sup>			
<b>S10</b> <b>E (tempo)</b>	Contrôle afficheur + <b>D</b> (pour les autres segments) <sup>(4)</sup>			Programme «eau chaude» sélectionné
<b>S11</b> <b>C (tempo)</b>	Retour affichage normal			Programme «chauffage» sélectionné
<b>S12</b>				Contrôle afficheur + <b>D</b> (pour les autres segments) <sup>(4)</sup>
<b>S13</b>				Retour affichage normal
<b>D1</b>	Index conso	Index conso Heures creuses	Index conso Heures normales	Index H.C Bleu
<b>D2</b>		Index conso Heures pleines	Index conso Heures de pointe	Index H.P Bleu
<b>D3</b>				Index H.C Blanc
<b>D4</b>				Index H.P Blanc
<b>D5</b>				Index H.C Rouge
<b>D6</b>				Index H.P Rouge

<sup>(1)</sup>  Utilisation de 1/3 de la puissance souscrite  Utilisation de 5/6 de la puissance souscrite

<sup>(2)</sup> Option HC : C1C2 ouvert en HP / fermé en HC  
Option EJP : C1C2 ouvert en HN / fermé en PM  
C3C4 ouvert hors préavis / fermé en préavis et PM  
Option tempo : voir codes E et C

<sup>(3)</sup> Une suite de zéros doit apparaître. 

<sup>(4)</sup> Passage de 9 à 18 avec **D**



154, rue Jeanne d'Arc  
54000 NANCY  
Tél.: 09 61 44 71 77  
info@alec-nancy.fr