

Comment utiliser une CAMÉRA THERMIQUE FLIR E30/E60 ?

Démarche pédagogique :

Sensibiliser les usagers d'un bâtiment aux points faibles thermiques en vue de travaux correctifs.

Public cible :

Grand public souhaitant localiser les points faibles thermiques d'un bâtiment : déperditions d'énergie, ponts thermiques et défauts d'étanchéité à l'air.

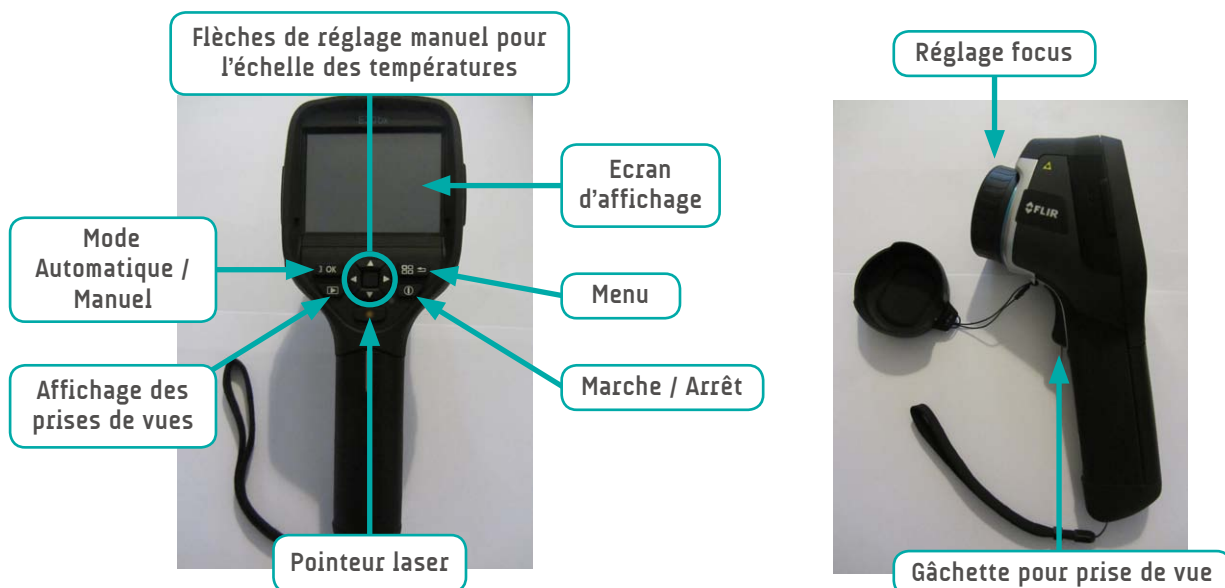
Durée :

Environ une heure pour la prise de vue.
Entre 30 minutes et 1 heure pour la restitution avec un conseiller.

Conditions idéales d'utilisation :

- Température extérieure la plus basse possible (écart d'au moins 15°C entre l'intérieur du logement et l'extérieur)
- Le bâtiment doit être chauffé et avoir atteint sa température de consigne depuis plusieurs heures (ou plusieurs jours si bâtiment avec beaucoup d'inertie)
- Thermographier les parois donnant vers l'extérieur ainsi que les volumes non chauffés.

Méthodologie d'utilisation de la caméra :



Privilégier par l'intérieur car cela permet de voir plus de détails.

Conseils pour la prise de thermogrammes :

Par l'intérieur :

- Thermographier les fenêtres légèrement de biais.
- Ouvrir les rideaux et les volets plusieurs heures avant l'inspection.

Par l'extérieur :

- Pas de pluie, ni de neige, ni d'humidité relative importante.
- Pas de vent, ni de soleil direct.

Écran d'affichage :



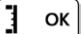
Utilisation :

- 1) Mettez sous tension la caméra par un appui long sur le bouton Marche / Arrêt,
- 2) Enlevez le cache,
- 3) Visez l'endroit à analyser,
- 4) Réglez la netteté de l'image en tournant la molette de réglage du focus sur le devant de la caméra,



- 5) Appuyez sur la **gâchette** si vous souhaitez prendre une photo. L'appareil prend automatiquement une photo thermique et une photo classique pour pouvoir se repérer dans l'espace.

L'échelle de température sur la droite de l'écran s'ajuste automatiquement entre les températures maximum et minimum affichées à l'écran.

Si elle est trop grande (lorsque vous pointez le ciel dégagé ou un point chaud par exemple), vous avez la possibilité de la bloquer manuellement. Pour cela, pointez une surface où l'écart de température entre le point le plus chaud et le point le plus froid n'est pas trop important (5 à 6°C), puis passez en mode manuel en appuyant brièvement sur le bouton :  OK

N'oubliez pas de repasser en mode automatique dès que possible en appuyant sur ce même bouton.

En cas de besoin, vous pouvez recharger la caméra en branchant le chargeur sur le port approprié qui est situé sous le cache en caoutchouc à droite de l'appareil.

Exploitation des résultats :

Voir notre fiche sur « Comment analyser une image thermique ? ».



AGENCE LOCALE DE L'ENERGIE ET DU CLIMAT - Nancy Grands Territoires

10 Promenade Émilie du Châtelet - 54000 NANCY • Tél. : 03.83.37.25.87 • info@alec-nancy.fr • www.alec-nancy.fr 